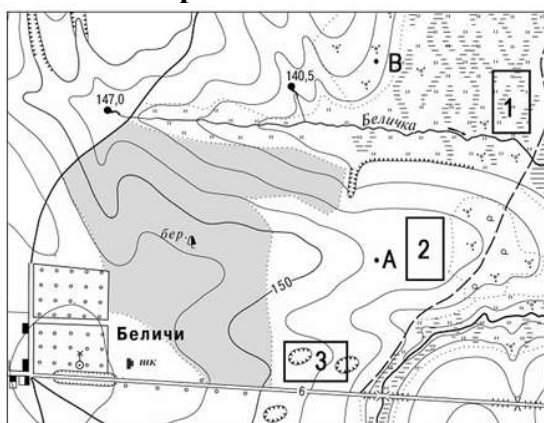


Школьный этап Всероссийской олимпиады по географии

6 класс.

Тестовый раунд

1. В 2018 году городу Хабаровску исполняется 160 лет, а Хабаровскому краю – 80 лет. Данные географические объекты названы в честь землепроходца Хабарова. Назовите его имя:
 - 1) Евграф
 - 2) Ермак
 - 3) Евгений
 - 4) Ерофей
2. Компас был изобретен:
 - 1) в Древнем Китае
 - 2) в Древней Индии
 - 3) в Древнем Египте
 - 4) в Междуречье
3. Большая часть знаний о внутреннем строении Земли получена учеными:
 - 1) При изучении движения солнечных лучей
 - 2) При изучении землетрясений и извержений вулканов
 - 3) При изучении глубин океанов
 - 4) При изучении почв
4. Из перечня выберите признаки, характерные для параллелей:
 - 1) имеют форму полуокружности
 - 2) показывают направление «запад – восток»
 - 3) показывают направление «север – юг»
 - 4) соединяют северный и южный полюсы
 - 5) имеют равную длину
 - 6) их длина уменьшается от экватора к полюсам
 - 7) их направление совпадает с направлением тени от предметов в полдень
 - 8) имеют форму окружности
5. Первым мореплавателем, дважды совершившим кругосветное плавание, был:
 - 1) Христофор Колумб
 - 2) Эйрик Рыжий
 - 3) Джеймс Кук
 - 4) Фернан Магеллан
6. В каком направлении от точки В находятся Беличи?



- 1) северо-восток
- 2) юго-восток
- 3) северо-запад
- 4) юго-запад

7. Какой природный объект расположен на востоке от точки А?
 - 1) болото
 - 2) река
 - 3) березовый лес
 - 4) кустарники

8. Назовите материки, которые пересекает экватор

- 1) Африка
- 2) Южная Америка
- 3) Австралия
- 4) Антарктида
- 5) Евразия
- 6) Северная Америка

9. Выберите неверное утверждение

- 1) 21 марта на всей Земле день равен ночи
- 2) Осевое вращение Земли вызывает смену времен года
- 3) Земля совершает полный оборот вокруг Солнца за 1 год
- 4) 22 декабря Южное полушарие освещено больше, Солнце в зените на Южном тропике

10. Выберите из списка планету земной группы:

- | | |
|-----------|-----------|
| 1) Юпитер | 3) Нептун |
| 2) Венера | 4) Сатурн |

11. Из списка выберите метаморфические горные породы:

- | | |
|----------|------------|
| 1) Гипс | 3) Базальт |
| 2) Гнейс | 4) Мрамор |

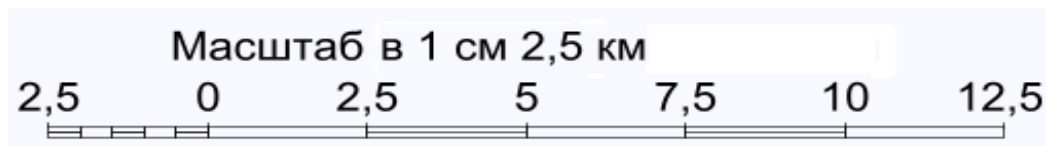
12. Какие слои Земли включает в себя литосфера?

- | | |
|----------------------------------|--------------------------------|
| 1) Земную кору и верхнюю мантию | 3) Земную кору и нижнюю мантию |
| 2) Земную кору и внутреннее ядро | 4) Мантию и внешнее ядро |

13. Выберите самые высокие горы Хабаровского края:

- | | |
|-----------------|-----------------|
| 1) Сунтар-Хаята | 3) Сихотэ-Алинь |
| 2) Джугджур | 4) Хехцир |

14. Какому численному масштабу соответствует линейный масштаб



- 1) 1:2500
- 2) 1:250000
- 3) 1:25
- 4) 1:250

15. Из каких слоев состоит океаническая земная кора?

- 1) Осадочный, гранитный, базальтовый
- 2) Осадочный, базальтовый
- 3) Осадочный, гранитный
- 4) Базальтовый, гранитный

Аналитический раунд

Задание №1. Установите соответствие между именами путешественников и открытиями, которые они совершили. Определите век, в котором совершено каждое из перечисленных открытий. Вспомните, какие географические объекты названы именами этих путешественников? Ответ представьте в виде таблицы. Используйте физическую и политическую карты мира в атласе.

Имя путешественника	Открытие, которое совершил путешественник	Век, в который совершено открытие	Географические объекты, названные в честь путешественника
Христофор Колумб			
Фернан Магеллан			
Фаддей Беллинсгаузен			
Василий Поярков			
Руал Амундсен			

Список открытий:

- 1) Первое кругосветное плавание
- 2) Открытие Антарктиды
- 3) Первый выход к Амуру
- 4) Первое покорение Южного полюса
- 5) Открытие Америки

Задание №2. Рассмотрите иллюстрации. Разгадайте анаграммы. Установите, какое понятие объединяет изображенные объекты? Выберите из предложенных объектов полезные ископаемые.



сейсграфмой _____



Вуеивыз _____



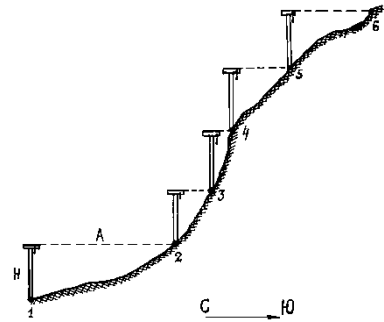
гитанр _____



Ээсертв _____



аврниан _____



ивирелн _____



ульог _____



зениемлетрясе _____

Общее понятие: _____

Полезные ископаемые: _____

Задание №3. Интересная история приключилась с Захаром Загадкиным в конце декабря. Прочитайте текст и объясните Захару, где находится Солнце в данное время года.

«Конец декабря застал нас по пути из Суэцкого канала в столицу Индонезии Джакарту. До Нового года предстояло отпраздновать одно веселое событие – переход экватора. По традиции, в торжественную минуту новичков искупали в морской воде и вручили свидетельство о переходе экватора.

После праздника мы занялись уборкой. И тут я увидел такое, что заставило меня вскрикнуть: солнце по-прежнему светило с юга, хотя после пересечения нами экватора должно было светить с севера!

Что случилось? Солнце ведет себя так, словно его не касается столь важное событие, как переход экватора нашим судном... Возможно ли это? Ведь даже самое почтенное и уважаемое небесное светило обязано считаться с законами природы...»

Задание №4. Николай Михайлович Пржевальский, путешествуя по Уссурийскому краю, писал «Здесь на каждом шагу встречаешь роскошь и разнообразие». Какой природной зоне посвящено это высказывание? Чем уникален ее растительный и животный мир? Приведите примеры редких представителей животного и растительного мира этой зоны.

Задание №5. Рассмотрите рисунок. Подпишите названия материков, контуры которых изображены на нем. Какой материк отсутствует на рисунке? Назовите три характерные особенности географического положения этого материка.

