

Тексты заданий по биологии

**школьного этапа XXXV Всероссийской олимпиады
школьников по биологии 2018-19 уч. год**

7 класс (всего 38 баллов)

Часть 1. Задание включает 15 вопросов, к каждому из них предложено 4 варианта ответа. На каждый вопрос выберите только один ответ, который вы считаете наиболее полным и правильным. Максимальное количество баллов, которое можно набрать – 15 (по 1 баллу за каждое тестовое задание). Индекс выбранного ответа внесите в матрицу ответов.

- 1. Чешуя, на которой располагаются семена сосны, отходит от оси шишки прямо над кроющей чешуей. Это указывает на то, что чешую с семенами следует считать видоизменённым:**
 - а) листом;
 - б) побегом;
 - в) стеблем;
 - г) цветком.

- 2. Плод ягода у:**
 - а) винограда;
 - б) земляники;
 - в) рябины;
 - г) сливы.

- 3. Ножка и остатки околоцветника распложены на противоположных концах плода у:**
 - а) клубники;
 - б) помидора;
 - в) фасоли;
 - г) огурца.

- 4. В ночь на Ивана Купала можно найти цветок:**
 - а) гвоздики травянки;
 - б) мать-и-мачехи;
 - в) можжевельника;
 - г) папоротника многоножки

- 5. Мы едим плодолистики у:**
 - а) груши;
 - б) свёклы;
 - в) помидора;
 - г) земляники

- 6. Сфагнум размножается;**
 - а) семенами;
 - б) зооспорами;
 - в) спорами;
 - г) пыльцой

7. Наличие в семени триплоидного эндосперма – систематический признак растений:

- а) высших;
- б) побеговых;
- в) голосеменных;
- г) покрытосеменных

8. К однодомным растениям относят:

- а) огурец, орех манчжурский, берёза белая, кукуруза сахарная;
- б) огурец, томат, кукуруза сахарная, горох посевной;
- в) горох посевной, кукуруза сахарная; берёза каменная, петрушка обыкновенная;
- г) тополь Максимовича, липа амурская, орех манчжурский, вяз мелколистный.

9. К Царству бактерий НЕ относится:

- а) малярийный плазмодий;
- б) холерный вибрион;
- в) золотистый стафилококк;
- г) кишечная палочка.

10. Повреждение наружных покровов опаснее всего для:

- а) аскариды;
- б) белой планарии;
- в) нереиды;
- г) дождевого червя.

11. Вши переносят возбудителей:



- а) брюшного тифа;
- б) лихорадки Ку;
- в) сыпного тифа;
- г) чумы.

12. Самые большие гнёзда среди птиц строят:

- а) орлы беркуты;
- б) белые пеликаны;
- в) страусы нанду;
- г) африканские ткачики.

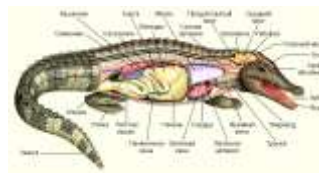
13. В Северной Америке обитают:

- а) кондоры, аллигаторы, бизоны;
- б) волки, бурые медведи, колибри;
- в) верблюды, волки, капибары;
- г) леопарды, белые медведи, ламы.

14. В пресноводных водоёмах никогда не встречаются:

- а) акулы;
- б) иглокожие;
- в) малощетинковые кольчатые черви;
- г) китообразные

15. У крокодилов



- а) сердце трёхкамерное, кровь смешанная;
- б) сердце четырёхкамерное, кровь смешанная;
- в) сердце четырёхкамерное, кровь и артериальная и венозная;
- г) сердце трёхкамерное, кровь венозная.

Часть 2. Вам предлагаются тестовые задания с одним вариантом ответа из четырех возможных, но требующих предварительного множественного выбора. Максимальное количество баллов, которое можно набрать – 10 (по 2 балла за каждое тестовое задание). Индекс ответа, который вы считаете наиболее полным и правильным, укажите в матрице ответов

1. Обязательной частью клеток являются:

- 1. цитоплазма;
 - 2. ядро;
 - 3. рибосома;
 - 4. плазматическая мембрана;
 - 5. микротрубочки
- а) 1,2,3
 - б) 1,2,4
 - в) 1,4,5
 - г) 1,3,4

2. Если оборвать кончик главного корня:

- 1. растение погибнет;
 - 2. корень погибнет;
 - 3. рост корня в длину прекратится;
 - 4. растение выживет, но будет слабым;
 - 5. начнут расти боковые корни.
- а) 1,4,5
 - б) 3,5
 - в) 2,4,
 - г) 4,5

3. Из перечисленных животных в состав тундрового биоценоза входят:

- 1. белка;
 - 2. хорёк;
 - 3. песец;
 - 4. лемминг;
 - 5. зелёная жаба
- а) 1,2,3,4
 - б) 2,3,4,5
 - в) 3,4
 - г) 3,4,5

4. Для клетки сине-зелёных водорослей характерно отсутствие:

- 1. митохондрий;
- 2. рибосом;

3. лизосом;
4. ядра;
5. ферментов

- а) 3,4,5
- б) 1,3,4
- в) 2,4,5
- г) 1,4,5

5. Сумчатые млекопитающие в естественных условиях обитают на континентах:

1. Евразия;
2. Северная Америка;
3. Южная Америка;
4. Африка;
5. Австралия



- а) 1,3,4
- б) 1,2,5
- в) 2,3,5
- г) 3,4,5

Часть 3. Вам предлагаются тестовые задания в виде суждений, с каждым из которых следует либо согласиться, либо отклонить. В матрице ответов укажите вариант ответа «да» или «нет». Максимальное количество баллов, которое можно набрать – 10 (по 1 баллу за каждое тестовое задание).

Например

№	1	2	3	4
Да	х	х		х
Нет			х	

1. На всех континентах, кроме Антарктиды, живут приматы.
2. Для бактерий брожения характерно аэробное дыхание.
3. Однодольные растения имеют стебель соломина.
4. У всех беспозвоночных животных оплодотворение наружное.
5. Гемолимфа насекомых выполняет те же функции, что и кровь позвоночных животных.
6. Клубень картофеля служит органом бесполого размножения.
7. Ветроопыляемые растения производят гладкую и сухую пыльцу.
8. Сборный плод развивается из нескольких цветков на одной оси.
9. Кольраби, брокколи и брюссельская капуста относятся к одному роду Капуста (*Brassica*).
10. Возбудителем клещевого энцефалита является таёжный клещ (*Ixodes persulcatus*).

Часть 4. Вам предлагаются тестовые задания, требующие установления соответствия. Максимальное количество баллов, которое можно набрать – 3 (по 0,5

за правильный ответ). Заполните матрицы ответов в соответствии с требованиями заданий.

1. Установите соответствие между названиями насекомых и названиями типов их ротовых аппаратов насекомых (3 балла).

- а) грызущий;
- б) грызуще-лижущий;
- в) лижущий;
- г) сосущий;
- д) колюще-сосущий

1. Гусеница бабочки крапивницы



2. Кузнечик зелёный



3. Махаон Маака



4. Мушка плодовая



5. Оса обыкновенная



6. Комар обыкновенный (пискун)



Насекомое	1	2	3	4	5	6
Тип ротового аппарата						